

Forbo Flooring Systems forma parte del Grupo Forbo, líder mundial en la fabricación y comercialización de pavimentos, adhesivos y cintas transportadoras. Forbo ofrece una gama completa de productos para los mercados residencial y comercial. Pavimentos de linóleo, vinílicos, textiles, flocados y felpudos combinan funcionalidad, color y diseño, aportando soluciones globales para todo tipo de entornos.

Seguridad. Diseño. Confianza.



step

Vinílico de seguridad

Forbo Pavimentos S.A.
Pasaje Bofill, 13-15
08013 Barcelona
Spain
Tel.: +34 93 20 90 793
+34 93 20 06 732
Fax: +34 93 245 69 60
info@forbo-linoleum.es
www.forbo-flooring.es

forbo
FLOORING SYSTEMS

creating better environments

creating better environments

forbo
FLOORING SYSTEMS

Índice

Presentación: Seguridad. Diseño. Confianza	2
Total seguridad	3
La resistencia al deslizamiento	4
Step: un producto funcional muy versátil	5
Clasificación del pavimento de seguridad para zonas comerciales e industriales	6
Surestep: Original y Star	8
Surestep Wood, Mineral, Stone y Texture	10
Safestep R11 y R12	12
Safestep Aqua y Laguna	14
Instalación	16
El vinílico sostenible de Forbo Flooring Systems	18
Especificaciones técnicas de la colección Step	20
Otras colecciones de Forbo	22

Seguridad. Diseño. Confianza.

1. **Vinílico de seguridad con una resistencia al deslizamiento garantizada durante todo el ciclo de vida del producto.**
2. **Ofrece la mayor variedad de diseños en pavimentos de seguridad, sin comprometer su funcionalidad.**
3. **Una colección que cumple con su objetivo, tanto a nivel estético como antideslizante. La colección está formada por 5 gamas diferentes con soluciones para todas aquellas áreas que precisan la prestación antideslizante.**
4. **Soluciones atractivas y únicas para zonas húmedas, con la mejor resistencia al deslizamiento tanto para "pies descalzos" como para "pies descalzos / con calzado", ofreciendo confort y seguridad.**
5. **Innovadoras y exclusivas partículas antideslizantes "Step Crystals", que ofrecen seguridad y contribuyen a crear diseños alegres e higiénicos, facilitando a la vez la limpieza.**
6. **Un nuevo y revolucionario concepto de pavimentos, con un optimizado perfil medioambiental gracias al uso de material reciclado en su composición.**



surestep®

Resistencia al deslizamiento R10: todos los productos Surestep ofrecen una resistencia al deslizamiento gracias al uso de partículas en su composición y pueden aplicarse en todas aquellas zonas de paso general donde existe riesgo de deslizamiento. Surestep ofrece un rendimiento duradero y conserva su buen aspecto a través de un sencillo método de limpieza.

Áreas de aplicación:

Zonas de tráfico intenso, pasillos, rampas y áreas específicas como zonas de cafetería, baños, lavabos, aulas de manualidades...

Colecciones:

Surestep Original, Star, Wood, Stone, Mineral y Texture.

Normativas antideslizantes más destacadas:

EN13845 / DIN 51130 (R10).

safestep®

Los productos Safestep son adecuados para aquellas zonas en las que se identifica un elevado riesgo de deslizamiento debido a la contaminación continua, fortuita o accidental del pavimento. En estas áreas resulta imposible evitar los derrames o salpicaduras debido al tipo de actividades que ahí se realizan. La intensidad de la actividad identifica el tipo de producto a utilizar.

Áreas de aplicación:

Cocinas profesionales, industria alimentaria ligera, floristerías, centros de jardinería...

Colecciones:

Safestep R11, Safestep R12.

Normativas antideslizantes más destacadas:

EN13845 y DIN51130 para nivel R.

wetroom

La gama de productos Wetroom ha sido diseñada para su uso en áreas que están continuamente mojadas, en las que el agua fluye con frecuencia y los usuarios suelen ir descalzos; o en combinación con calzado.

Áreas de aplicación:

Plato de la ducha, alrededores de spa/ piscina, vestuarios...

Colecciones:

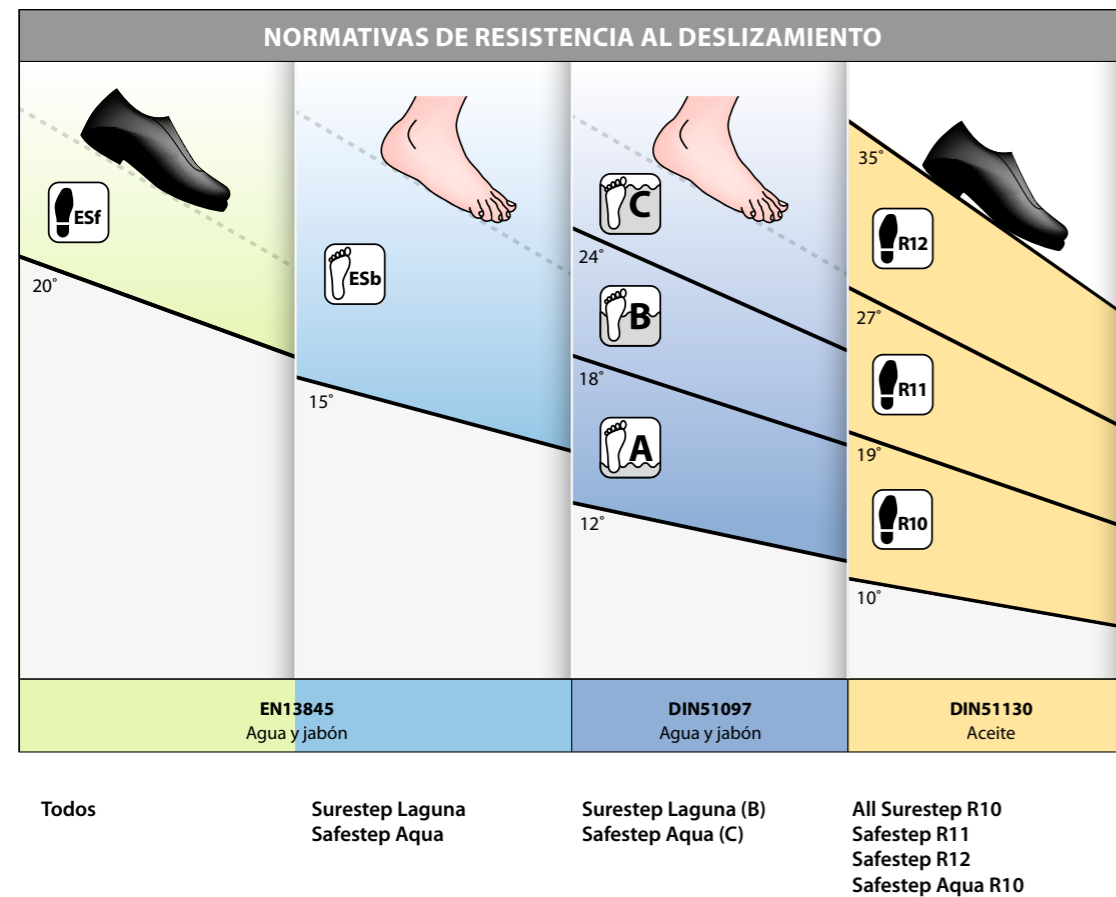
Surestep Laguna, Safestep Aqua.

Normativas antideslizantes más destacadas:

EN13845 y DIN51097 para un tráfico de pies descalzos en zonas húmedas.

Para este tipo de aplicaciones Forbo ha creado **una oferta única de producto compacto**, que cumple con todas las normativas importantes.

La resistencia al deslizamiento



Para cumplir con la normativa EN 13845 es imprescindible que el pavimento garantice un rendimiento sostenible y duradero como resultado del uso de partículas en su composición. Dicha normativa especifica los requisitos que se deben cumplir para garantizar una resistencia al deslizamiento duradera en diversos grados de intensidad de uso. Todos los pavimentos Step cumplen con la norma EN13845.

Con frecuencia se evalúa la resistencia al deslizamiento de los pavimentos utilizando la escala "R", vinculada con la normativa DIN 51130. Se mide la resistencia al deslizamiento sobre una rampa cubierta de aceite a diferentes ángulos para obtener las distintas clases de deslizamiento. Los pavimentos de seguridad Step abarcan las clases más destacadas de R10 a R12; en una completísima gama de productos que se utilizan en condiciones de tráfico con calzado. Para aquellos productos que se aplican en zonas con tráfico de pies descalzos, se aplica la norma DIN 51097.

Este método es similar al DIN 51130, pero en este caso el producto se cubre con una solución de agua y jabón (un método de medición más relevante para aplicaciones con tráfico de pies descalzos). La gama Step también ofrece soluciones únicas hasta la clase más elevada de resistencia al deslizamiento con pies descalzos. Eligiendo el pavimento Step más adecuado para cada aplicación se pueden reducir significativamente los accidentes potenciales causados por resbalones o deslizamientos.

Step: un producto funcional muy versátil

La composición a base de diversas capas que Forbo ha diseñado para todos los productos Step ofrece las mejores propiedades de un producto heterogéneo con un rendimiento óptimo.

Su excelente rendimiento empieza en el revés calandrado compacto, el cual resiste las cargas pesadas, dinámicas y estáticas, y minimiza el punzonamiento residual. Además, el revés de los productos Step está formado en un 70% por materiales reciclados, garantizando así un buen comportamiento medioambiental. El soporte flexible de fibra de vidrio ofrece una estabilidad dimensional óptima. No obstante, son las capas superiores del producto las que garantizan el excelente funcionamiento de la colección Step de Forbo. Las partículas Step Crystals recicladas están presentes en la capa superior del producto y la protección PUR ofrece un acabado mate de calidad que garantiza la retención del aspecto original durante todo el ciclo de vida del producto. Incluso bajo condiciones de tráfico intensas, sus propiedades de mantenimiento son de primera clase y la estética del producto no corre ningún peligro durante su ciclo de vida. Los acabados PUR son resistentes a las ralladuras y ofrecen una resistencia óptima a las manchas y los químicos, tal como requieren algunas aplicaciones. La mayoría de los productos Step cuentan también con un relieve PUR Pearl: un brillo de superficie natural y mate

que ofrece una estructura que facilita la limpieza y el mantenimiento y repele la suciedad en un elevadísimo nivel higiénico. Las estructuras de relieve de la gama Step Wetroom se han diseñado específicamente para cumplir con su función: pavimentos orgánicos e higiénicos, pero cómodos y atractivos. Forbo ha diseñado todos los productos Step para ofrecer la estética más limpia posible, sin arriesgar nunca la funcionalidad del producto. Para cumplir dicho objetivo se desarrollaron las partículas Step Crystals, que utilizamos en muchos de nuestros diseños.

Las partículas Step Crystals ofrecen un diseño mejorado que reducirá la acumulación de suciedad gracias a su reducido tamaño. Además, dichas partículas son respetuosas con el medio ambiente, ya que se elaboran a partir de material reciclado. También se han llevado a cabo otros cambios en el diseño con el fin de mejorar y pulir el aspecto chispeado de nuestros productos (ver imagen). Además de los productos Surestep Design (Wood, Stone, Mineral y Texture), todos los productos Step de color se fabrican con una capa de uso de PVC pigmentada.

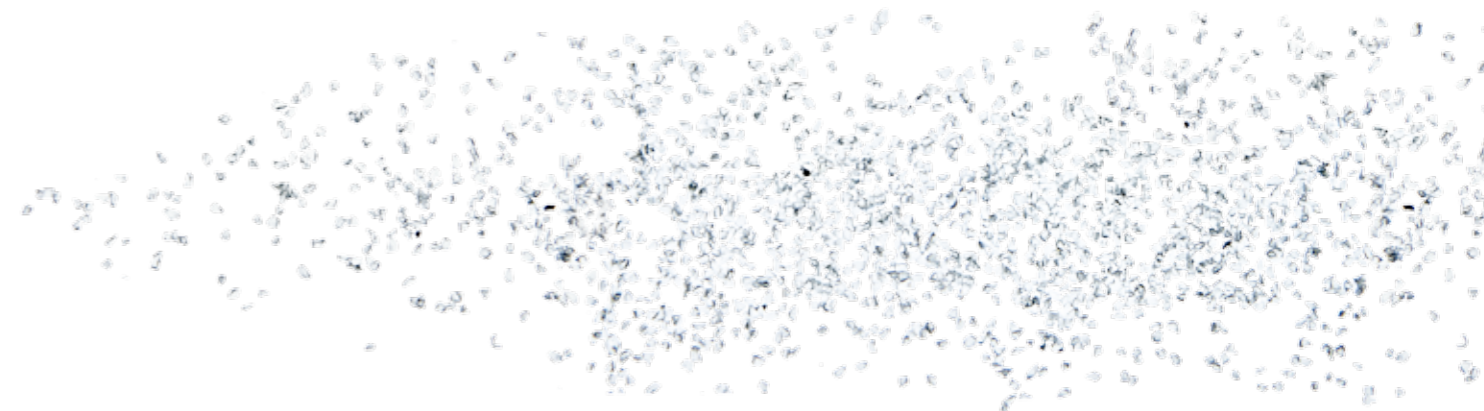
Step es:

- Un producto antideslizante y duradero...
- que es fácil de limpiar y de mantener...
- con un refuerzo de fibra de vidrio que aumenta su estabilidad dimensional...
- y una superficie mate que muestra un aspecto natural...
- con una amplia gama de colores y diseños naturales para crear soluciones creativas...
- que puede combinarse fácilmente con otros pavimentos de Forbo.

Antes



Ahora



Qué utilizar en cada lugar

La nueva colección de pavimentos de seguridad Step de Forbo ofrece una gama completa de pavimentos que han sido diseñados para cumplir los requisitos de seguridad en una amplia variedad de aplicaciones. Todos los productos de la colección Step cumplen y superan los requisitos europeos y del Ejecutivo de Salud y Seguridad.



surestep® R10

Zonas generales y de derrames con un riesgo de deslizamiento elevado

- Áreas de trabajo generales
- Bodegas húmedas en la producción de comida y bebidas
- Cocinas: descongelación, zona de cafetería, hoteles
- Recepción de mercancía envasada (carne)
- Zonas para productos envasados
- Áreas de almacenamiento general
- Zonas de aparcamiento
- Zonas escolares: baños, cocinas
- Sector salud: esterilización, aguas residuales, baños / zonas de lavado
- Zonas húmedas en la producción de comidas y bebidas
- Cocinas, comedores
- Tiendas, espacios comerciales
- Salas del sector salud / bienestar
- Almacenes
- Escuelas y guarderías
- Infraestructura operativa



safestep® R11

Zonas con mayor riesgo de deslizamiento debido a una contaminación continua o accidental

- Cocinas profesionales, hasta 100 comidas al día
- Cocinas comunitarias en zonas públicas
- Cámaras frigoríficas para productos envasados
- Recepción y manipulación de productos cárnicos
- Zonas de lavandería con manipulación de ropa mojada
- Producción de alimentos
- Industria cerámica: mollienda húmeda, mezcladoras y prensas
- Carga y tratamiento de piedra y vidrio
- Producción de leche y queso
- Producción de chocolate y pastelería
- Elaboración de productos de panadería
- Zonas húmedas en la producción de alimentos y bebidas
- Cocinas, comedores
- Escuelas: aulas de manualidades y carpintería y otras aulas especializadas
- Cámaras frigoríficas, congeladores, almacenes frigoríficos
- Tiendas, espacios comerciales
- Salas del sector salud / bienestar
- Lavandería
- Producción de cuero, textiles
- Industria cerámica
- Carga y tratamiento de piedra y vidrio
- Elaboración de hormigón
- Tratamiento químico y térmico de hierro y metal
- Trabajo y procesamiento del metal
- Talleres para el mantenimiento de vehículos
- Talleres para el mantenimiento de aeronaves
- Infraestructura operativa



safestep® R12

Uso en industria ligera

- Producción y tratamiento de la mayoría de productos lácteos
- Elaboración de productos de panadería y otros productos relacionados
- Matadero y tratamiento de la carne
- Tratamiento de verduras
- Cocinas profesionales con más de 100 comidas diarias
- Cámaras frigoríficas para productos no envasados
- Taller de pintura con amolado húmedo
- Industria cerámica: área de fundición y acristalamiento
- Plantas de tratamiento de aguas residuales
- Rampas inclinadas y de carga, áreas de abastecimiento de combustible
- Fabricación de margarina, grasas comestibles y aceite
- Tratamiento de la leche, producción de queso
- Producción de chocolate y pastelería
- Matadero y tratamiento de la carne
- Cocinas, comedores
- Cámaras frigoríficas, congeladores, almacenes frigoríficos
- Tiendas, espacios comerciales
- Producción de cuero, textiles
- Talleres de pintura
- Industria cerámica
- Almacenes
- Tratamiento químico del hierro y el metal
- Trabajo y procesamiento del metal
- Talleres para el mantenimiento de vehículos
- Plantas de tratamiento de aguas residuales
- Cuerpo de bomberos
- Infraestructura operativa



surestep® laguna

Zonas húmedas, con tráfico predominante de pies descalzos, pero también con calzado

- Zonas que están continuamente húmedas, principalmente con tráfico de pies descalzos, pero también con calzado
- Vestuarios, en combinación con el uso de calzado
- Lavabos, en combinación con el uso de calzado



safestep® aqua

Zona de duchas y piscina

- Zonas que están continuamente húmedas; pies descalzos y calzado de suela blanda
- Zona de duchas
- Zonas de hidroterapia
- Piscina cubierta

surestep® original

Surestep Original

Una alternativa más alegre a los pavimentos de seguridad convencionales.

Resistente capa de uso de PVC 100%.

Una estética más luminosa e higiénica.

Una paleta de 24 colores desarrollados a partir de diversas gradaciones de saturación/tono/luminosidad del color.

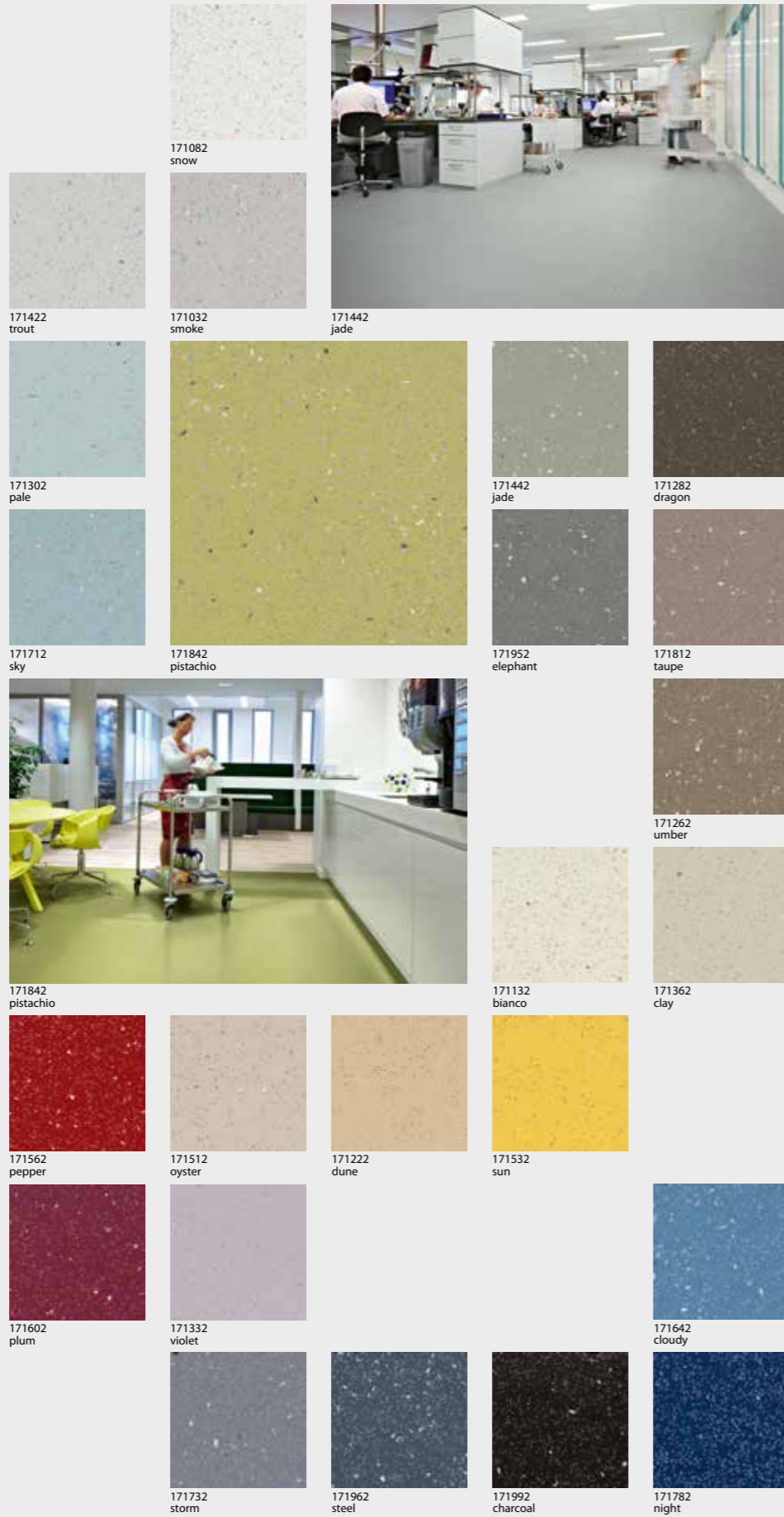
R10, ESf, TRRL≥36, Rz≥20

Surestep Star

Innovador, tenue y sofisticado. Las partículas holográficas confieren color a esta serie de colores neutros y naturales.

Los tonos contemporáneos, todos con algún toque de gris, otorgan una identidad única y refinada. Capa de uso de PVC 100%, con grandes partículas holográficas añadidas. Un aspecto visual más higiénico. Las partículas de color combinan con el color base de cada referencia. Tonos naturales, neutros y contemporáneos, disponibles en 13 colores.

R10, ESf, TRRL≥36, Rz≥20



surestep® star



Surestep Wood

Diseños naturales y realistas, para zonas con un ambiente acogedor. Los populares diseños en madera se mantienen, pero todos presentan un aspecto claro y nítido con las partículas prácticamente invisibles Step Crystals, que garantizan su excelente resistencia al deslizamiento. Entre las novedades incluimos diseños en maderas abstractas, tanto para aplicaciones muy pequeñas (despensa) como más grandes. A juego con otros diseños en madera o piedra de Forbo en formato rollo o loseta/lama.

Todos los colores también están disponibles bajo pedido en la categoría Surestep Wood Decibel, que ofrece una reducción del sonido de impacto de 17 dB.

R10, ESf, TRRL≥36, Rz≥20

Surestep Stone

Diseños realistas en piedra con un aspecto moderno, para espacios contemporáneos. En una serie de diseños en hormigón y otros de granito en blanco y negro. Una colección con un aspecto sólido y resistente, en colores sinceros (claro y oscuro, cálido y fresco); su realismo queda realizado por las partículas de carborundum o de Step Crystals.

R10, ESf, TRRL≥36, Rz≥20.

Surestep Mineral

Un diseño en mineral único, con un pequeño moteado que transmite una contundente expresión en espacios amplios. Una nueva tendencia de diseño con un aspecto exclusivo. Las partículas en la capa de uso transparente crean profundidad y confieren sofisticación al pavimento.

R10, ESf, TRRL≥36, Rz≥20.

Surestep Texture

Un diseño moderno con una sutil impresión textil que otorga un aspecto suave y elegante al pavimento. Un relieve con textura que mejora la cualidad táctil y su suave aspecto. Una gama de colores naturales que incorpora partículas Step Crystals para garantizar un pavimento de seguridad discreto y eficaz.

R10, ESf, TRRL≥36, Rz≥20.



18802 elegant oak



18802 elegant oak



18362 chestnut



89922 cloud



89912 opal



17112 sand concrete



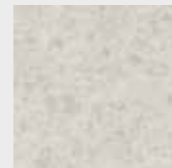
18462 middle beech



18242 sunny beech



18662 pear



17092 white granite



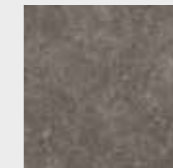
89922 cloud



89932 sepia



17142 warm concrete



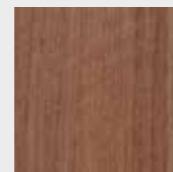
17162 grey concrete



17112 sand concrete



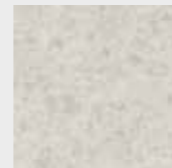
17122 cool concrete



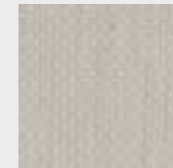
18662 pear



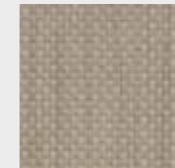
18242 sunny beech



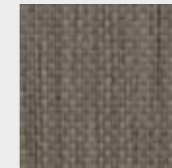
17092 white granite



89022 cotton



89032 linnen



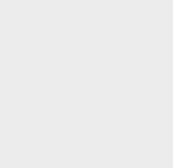
89082 felt



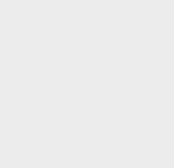
89012 leather



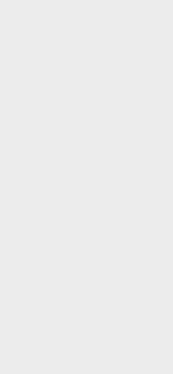
89952 grape



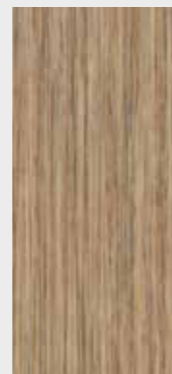
17132 blue concrete



17122 cool concrete



18552 natural seagrass



18542 white seagrass



89012 leather



89012 leather



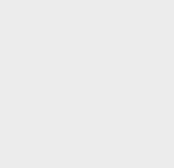
89012 leather



18562 grey seagrass



17072 anthracite granite



18572 black seagrass



18942 natural oak



18942 natural oak



18932 rustic oak



18792 dark oak



18562 grey seagrass



17172 black concrete

safestep® R11

Safestep R11

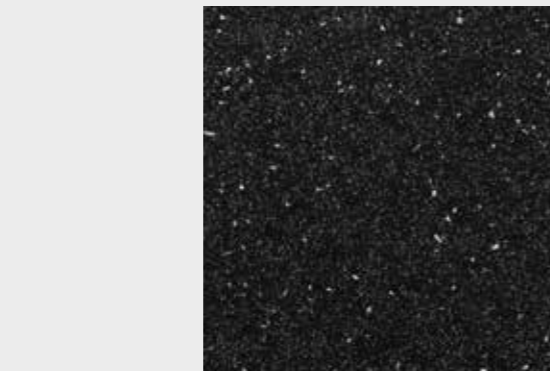
Una gama de 8 colores que se adaptan perfectamente a sus aplicaciones de uso (incluidas las cocinas profesionales) para ofrecer un aspecto limpio e higiénico. Todos los colores disponibles en R11 combinan con alguna referencia de la colección Surestep. Al igual que en la gama Original, y en comparación con otras colecciones antideslizantes, la cantidad de partículas negras se ha reducido para ofrecer un aspecto visual más alegre. Una combinación de elevada resistencia al deslizamiento y elevados estándares de higiene; ideal para zonas con una necesidad mayor de resistencia al deslizamiento. Seguro y duradero, y con el acabado PUR Pearl™ para facilitar la limpieza y el mantenimiento. Disponible en 8 colores.

R11, ESf, TRRL≥40, Rz≥45

Safestep R12

Una colección de 4 colores; ideal para su aplicación en zonas de industria ligera. Una gama de colores que disimulan la suciedad. Todos los colores combinan con una referencia Surestep y con Safestep R11. Un pavimento duradero y con una elevada resistencia al deslizamiento R12 que garantiza el antideslizamiento incluso bajo las condiciones más extremas.

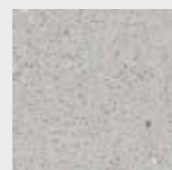
R12, ESf, TRRL≥50, Rz≥60



174992 charcoal



174262 umber

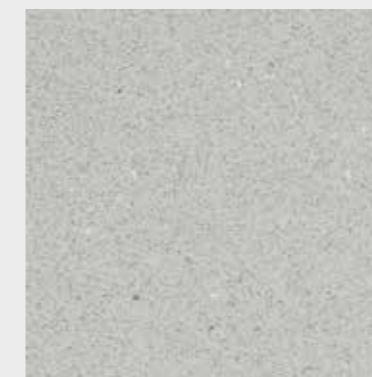


174952 elephant



174992 charcoal

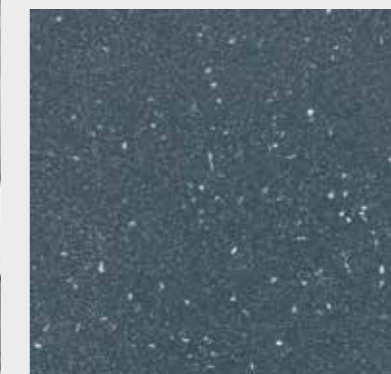
safestep® R12



175032 smoke



175952 elephant



175962 steel



175992 charcoal

safestep® aqua

Innovadores pavimentos para zonas húmedas. Forbo combina a la perfección funcionalidad y diseño. Ambos productos ofrecen una gama cromática alegre y contemporánea que se adapta fácilmente a cada aplicación.

Surestep Laguna

Este producto combina una resistencia al deslizamiento para pies descalzos y calzados, para aquellas zonas donde tienen lugar ambos tipos de tráfico. Puesto que cumple con todas las normativas importantes para ambos tipos de productos, puede cubrir todo tipo de zonas de transición, como vestuarios y zonas de paso. El sutil diseño de partículas que disimulan la suciedad está totalmente integrado en su aspecto visual, ofreciendo así una estética alegre e higiénica.

Clase B, R10, Clase ESb y ESf, TRRL≥36, Rz≥20.

Safestep Aqua

Este diseño orgánico y moderno con una nueva y exclusiva forma en relieve está diseñado para zonas donde el usuario se mueve descalzo (o con calzado de suela blanda). Un producto flexible que puede instalarse fácilmente para satisfacer las necesidades específicas de estas áreas ofreciendo el mejor rendimiento de su clase. Esta gama moderna y limpia cumple los requisitos de higiene específicos de las áreas de aplicación, como zonas de piscina y lavabos.

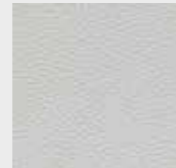
Clase C, R10, Clase ESb, TRRL≥36, Rz≥20.



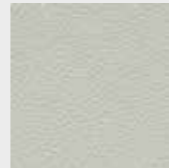
180012 misty



180012 misty



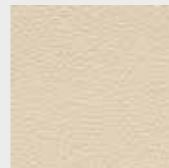
180262 trout



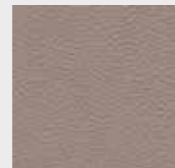
180152 smoke



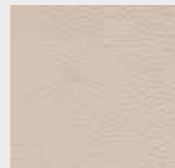
180292 pale



180182 tender



180232 taupe



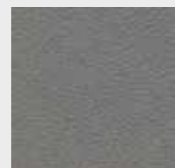
180202 oyster



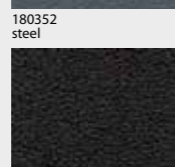
180322 jade



180052 slateblue



180092 elephant



180352 steel

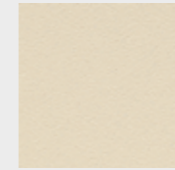
180122 charcoal 180052 slateblue

180052 slateblue 181262 trout 180352 steel

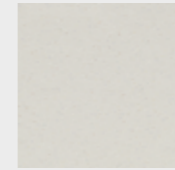
surestep® laguna



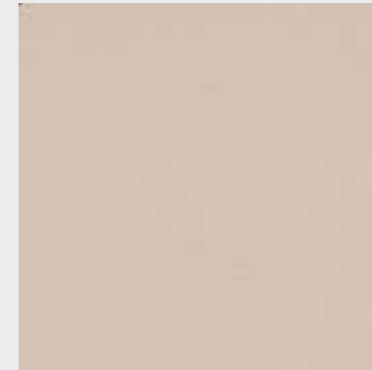
181202 oyster



181182 tender



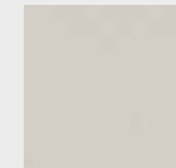
181012 misty



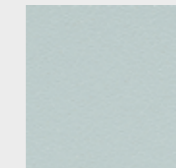
181202 oyster



181262 trout



181152 smoke



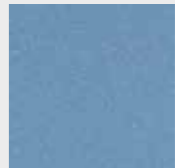
181292 pale



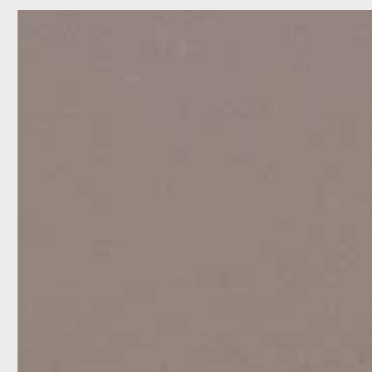
181232 taupe



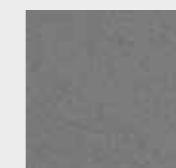
18132 jade



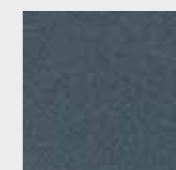
181052 slateblue



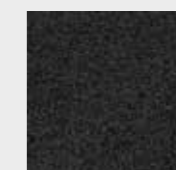
181232 taupe



181092 elephant



181352 steel



181122 charcoal

Limpieza y mantenimiento

Las colecciones antideslizantes de vinílico Surestep de Forbo son fáciles de limpiar y de mantener, gracias a los duraderos acabados PUR y PUR Pearl.

surestep®

Limpieza tras la instalación

Retire toda la suciedad y el polvo del pavimento y límpielo con un detergente para suelos neutro. Para áreas muy amplias, se puede utilizar una máquina limpia-suelos o una máquina rotativa con la almohadilla correspondiente. Recoja el agua sucia con un paño y una mopa o un aspirador de líquidos, aclárelo con agua limpia y deje secar el suelo.

Limpieza regular

Limpie el suelo con una mopa o aspírelo. Elimine las manchas con una mopa húmeda. Límpielo con spray y una máquina rotativa y un disco. Aplique el spray donde sea necesario.

Mantenimiento ocasional

Limpie el pavimento con un detergente neutro, una máquina rotativa y un disco. Recoja el agua sucia con un paño y una mopa o un aspirador de líquidos. Aclárelo con agua limpia y una mopa. Deje secar el suelo.

safestep® R11, safestep® R12, safestep® aqua, surestep® laguna

Limpieza tras la instalación

Retire toda la suciedad y el polvo del pavimento. Aspire y/o barra el suelo y límpielo con un detergente neutro. Para áreas muy amplias, se puede utilizar una máquina limpia-suelos, una máquina rotativa con la almohadilla correspondiente o una máquina con cepillo cilíndrico (ej. Rotowash/Multiwash). Recoja el agua sucia con un paño y una mopa o un aspirador de líquidos, aclárelo con agua limpia y deje secar el suelo.

Limpieza regular

Aspire o barra el suelo para eliminar el polvo y la suciedad. Limpieza manual: Limpie el pavimento con un detergente neutro (pH 7-8) y un cepillo. Retire el agua sucia con un paño y una mopa. Limpieza mecánica: Para obtener los mejores resultados en grandes espacios se recomienda el uso de una máquina limpia-suelos, una máquina rotativa con la almohadilla correspondiente o una máquina de cepillo cilíndrico (ej. Rotowash/Multiwash). Si el pavimento está muy sucio, se puede utilizar un detergente más potente con un Ph que ronde los 10. A continuación, aclárelo con agua limpia.

Limpieza periódica

Limpie el pavimento periódicamente siguiendo los métodos manuales o mecánicos aquí descritos. Para limpiar zonas muy sucias se recomienda el uso de una solución de limpieza más concentrada, que debería dejarse en contacto con el pavimento durante unos minutos antes de proceder con la limpieza. A continuación, aclárelo cuidadosamente con agua limpia. La limpieza de alta presión sería un método alternativo, siempre y cuando se pueda lidiar con el exceso de agua.

Nota: No utilice selladoras ni abrillantadores en las gamas Step, porque las propiedades antideslizantes podrían verse afectadas. Para más información: www.forbo-flooring.es.



Instalación del pavimento Step



Perfiles de media caña

Los perfiles de media caña se utilizan para cubrir la transición entre las superficies horizontales y verticales mediante la instalación de una tira de pavimento por encima de dicho perfil. Para la colocación de los perfiles de media caña y de la tira del pavimento, utilice siempre un adhesivo de contacto (sensible a la presión) y asegúrese de que el pavimento está bien fijado en su lugar. Para más información, consulte las instrucciones detalladas del adhesivo. En el caso del vinílico, las juntas horizontales y verticales pueden soldarse en caliente.

Desagües

- Utilice desagües con tapas de sujeción
- Desnivel mínimo para los desagües en zonas húmedas: 1%
- Desagües > 30cm de la pared
- Algunas normativas permiten 15 cm, pero una mayor distancia facilita la instalación



Nuevos cordones de soldadura moteados

Se han desarrollado unos cordones de soldadura para cada una de las referencias de la colección. Todos los cordones de soldadura están sujetos a la jerarquía Vinylweld y pueden aplicarse con múltiples referencias de pavimentos. Ahora hay 10 nuevos colores disponibles para los diseños moteados.

Las juntas del vinílico comercial y del linóleo pueden impermeabilizarse mediante la soldadura en caliente. Utilice el tipo correcto de cordón de soldadura para el pavimento en cuestión (por ej., vinílico o linóleo). Realice una ranura de dos tercios de la profundidad del grosor total. Después de limpiarlo cuidadosamente, utilice una pistola de aire caliente con una boquilla estrecha. Por último, el cordón se corta en dos fases. En primer lugar, mientras la soldadura está todavía caliente, corte la mitad superior del exceso usando una espátula y una regleta. Cuando el material se haya enfriado por completo, elimine el sobrante utilizando únicamente la espátula. Para crear ángulos rectos en vinílico hay disponible un cordón de soldadura triangular. Este tipo de cordón también precisa de una ranura antes de proceder con la soldadura, pero no es necesario realizar el corte final de la junta soldada. Siga siempre las instrucciones suministradas junto con el cordón de soldadura.

Consejos de instalación

En el revés del producto hay una impresión que muestra la dirección de producción y la dirección de instalación recomendada. Dicha recomendación también aparece en la etiqueta del rollo.



• Diseños estampados o lisos: instalación inversa

Surestep – Original, Star, Stone, Mineral, Laguna Safestep – R11, R12, Aqua

• Diseños direccionales: instalar en un sentido

Surestep – Wood, Texture

Adhesivos

Los adhesivos recomendados para la instalación de vinílico compacto (y acústico) en rollo son:

- 540 Eurosafe Special
- Sin solventes; específico para vinílico comercial
- 640 Eurostar Special
- Sin solventes; emisión reducida EC1
- A nivel local, estas recomendaciones pueden variar según contrato con el proveedor.

Para más información acerca de los Productos de Servicio y Soluciones de Sistema, póngase en contacto con la oficina de atención al cliente o visite nuestra página web www.forbo-flooring.es.

El vinílico sostenible de Forbo-Flooring

En relación a las mejoras obtenidas en la Evaluación del Ciclo de Vida, los desarrollos clave de la nueva colección Step se pueden resumir del siguiente modo:

- Reciclaje interno de los residuos de producción de los productos de seguridad (hasta ahora el reciclaje lo llevaba a cabo un colaborador externo)
- Mayor cantidad de contenido reciclado en el revés del producto: del 39% al 70%
- Mejora general gracias al uso de Step Crystals: un subproducto reciclado, su fabricación precisa menos energía, reduce la suciedad y, por lo tanto, reduce el uso de agua durante la limpieza.

Todas las otras ventajas comparativas de Forbo se mantienen:

- Mejor calidad del aire interior; cumple con AgBB y TVOC < 250 µg/m³
- Cumple con la lista de sustancias del reglamento REACH
- Producido con electricidad 100% verde
- En los diseños impresos se utilizan tintas de base acuosa
- Limpieza y mantenimiento sencillos, reduciendo así el uso de agua y detergentes
- El método Forbo Spray es adecuado para todos los productos R10, 100% biodegradable, sin cloro, pH neutro
- Un producto 100% reciclable



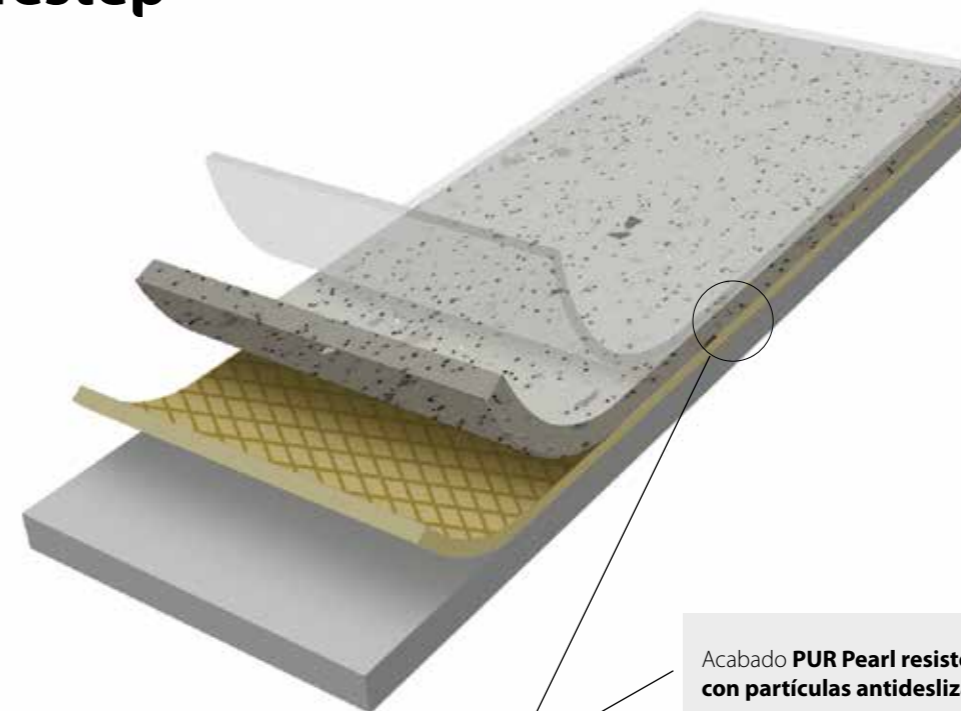
Especificaciones técnicas

La colección Step cumple la normativa EN - ISO 10582 & EN 13845

		Surestep Original Surestep Star	Surestep Wood Surestep Stone Surestep Mineral Surestep Texture	Safestep R11	Safestep R12	Safestep Aqua	Surestep Laguna	
	Espesor total	EN - ISO 24346	2,0 mm	2,0 mm	2,0 mm	2,0 mm	2,0 mm	
	Espesor de la capa de uso	EN - ISO 24340	0,7 mm	0,7 mm	0,7 mm	0,7 mm	0,7 mm	
	Uso comercial	EN - ISO 10874	Clase 34	Clase 34	Clase 34	Clase 34	Clase 34	
	Uso industrial	EN - ISO 10874	Clase 43	Clase 43	Clase 43	Clase 43	Clase 43	
	Colores de la colección		24 - 13	12 - 8 - 5 - 5	8	4	12	
	Ancho del rollo	EN - ISO 24341	2,00 m	2,00 m	2,00 m	2,00 m	2,00 m	
	Largo del rollo	EN - ISO 24341	20 - 27 m	20 - 27 m	20 - 27 m	20 - 27 m	20 - 27 m	
	Peso	EN - ISO 23997	2,75 kg/m ²	2,75 kg/m ²	2,75 kg/m ²	2,75 kg/m ²	2,75 kg/m ²	
	Estabilidad dimensional (después de ser expuesto al calor)	EN - ISO 23999	< 0,1%	< 0,1%	< 0,1%	< 0,1%	< 0,1%	
	Resistencia al punzonamiento	EN - ISO 24343-1	≤ 0,05 mm	≤ 0,05 mm	≤ 0,05 mm	≤ 0,05 mm	≤ 0,05 mm	
	Resistencia a sillas de ruedas	EN 425	Si	Si	Si	Si	Si	
	Uso en zonas húmedas	EN 13533	Si	No	Si	Si	Si	
	Solidez del color	EN - ISO 105 B-02	≥6	≥6	≥6	≥6	≥6	
	Flexibilidad	EN - ISO 24344	ø 10mm	ø 10mm	ø 10mm	ø 10mm	ø 10mm	
	Resistencia al deslizamiento	EN 13845 Anexo C	ESf	ESf	ESf	ESf	ESb / ESf	
		EN 13845 Anexo D 50.000 revoluciones <10% loss	Clase 34/43	Clase 34/43	Clase 34/43	Clase 34/43	Clase 34/43	Clase 34/43
		DIN 51130	R10	R10	R11	R12	R10	R10
	Din 51097					Clase C	Clase B	
	Resistencia a los agentes químicos	EN-ISO 26987	Muy buena	Muy buena	Muy buena	Muy buena	Muy buena	
	Resistencia eléctrica	EN 1081 (R1)	> 1,10 ⁹ Ω	> 1,10 ⁹ Ω	> 1,10 ⁹ Ω	> 1,10 ⁹ Ω	> 1,10 ⁹ Ω	
Step responde a las exigencias de la norma EN 14041								
	Reacción al fuego	EN 13501-1	B _f -s1	B _f -s1	B _f -s1	B _f -s1	B _f -s1	
	Carga electrostática	EN 1815	< 2kV	< 2kV	< 2kV	< 2kV	< 2kV	
	Conductividad térmica	EN 12524	0,25 W/m.K	0,25 W/m.K	0,25 W/m.K	0,25 W/m.K	0,25 W/m.K	
	Resistencia al deslizamiento	EN 13893	DS: ≥0,30	DS: ≥0,30	DS: ≥0,30	DS: ≥0,30	DS: ≥0,30	

surestep®
safestep®

Composición



Acabado **PUR Pearl resistente a las ralladuras con partículas antideslizantes**

Capa de uso transparente y de color con partículas antideslizantes

Fibra de vidrio para garantizar la estabilidad dimensional

Revés compacto con 70% de material reciclado

Ventajas

Un pavimento duradero que combina una excelente resistencia al deslizamiento (hasta R12) con una amplia gama de posibilidades de diseño. La superficie PUR Pearl ofrece un rendimiento y un aspecto superior y duradero.

- R10, R11 y R12 con una resistencia al deslizamiento superior.
- La mayoría de productos cuentan con el acabado PUR Pearl, que facilita la limpieza y mantenimiento.
- Superficie de bajo brillo para potenciar su aspecto natural y reducir el desgaste.
- Capa de uso duradera, transparente o de color, para una buena retención del aspecto original.
- Gran cantidad de contenido de PVC reciclado.
- Gran variedad de diseños.
- Opcional con o sin el revés de fieltro para unas mejores propiedades de adhesión.

Otras colecciones de Forbo



allura



eternal



marmoleum



sistemas de acceso



flotex



tessera



Allura, losetas vinílicas de diseño

La nueva colección Allura de Forbo presenta lo último en diseños realistas, naturales y también abstractos desarrollados con unas técnicas y procesos de producción de vanguardia para crear la expresión material más realista y natural en losetas vinílicas de diseño. Disponible en 5 colecciones diferentes, desde losetas que se instalan con el uso de adhesivos, a losetas autoportantes y sistemas de clic.

Eternal

Eternal es la oferta general de vinílico comercial de Forbo. En nuestra colección Eternal de vinílico comercial descubrirá una combinación de diseños de vanguardia en una gama resistente y duradera que se adaptará a la perfección a todo tipo de aplicaciones. La colección presenta una serie de diseños en madera, en piedra así como diseños abstractos, en una completa paleta de colores modernos que complementarán cualquier diseño de interiores.

Marmoleum

Forbo, líder mundial en soluciones integrales para pavimentos de linóleo, presenta una extensa colección de pavimentos de linóleo naturales así como de recubrimientos de linóleo para muebles y paredes. Más de 100 años de experiencia junto con una tecnología moderna y actual se emplean para fabricar el pavimento flexible más duradero y sostenible que existe. Fabricado a partir de aceite de linaza, resina, harina de madera y caliza, linóleo es un producto totalmente natural que puede aplicarse a múltiples espacios comerciales y residenciales

Pavimentos para zonas de acceso

La creación de mejores entornos empieza en el exterior del edificio. Para evitar la entrada de agua, arena, barro y arenilla al interior del edificio es recomendable instalar un pavimento para zonas de acceso adecuado que constituya una buena línea de defensa. Los sistemas Coral se han diseñado para absorber la humedad y rasar la suciedad de la suela de los zapatos, evitando así su entrada en el edificio. Un buen sistema para zonas de acceso puede reducir los costes de limpieza y mantenimiento y contribuir a conservar el aspecto original de los pavimentos del interior.

Flotex, pavimentos flocados

Los pavimentos Flotex son textiles de alta tecnología que se caracterizan por el hecho de combinar el confort y la calidez con excelentes propiedades para la limpieza y la higiene. La densa superficie de fibras de nailon de 6,6 (más de 70 millones por metro cuadrado) crea un pavimento resistente y extremadamente duradero que soporta un tráfico intenso y cargas pesadas. Los diseños de Flotex se ofrecen en una gran variedad de colores. La impresión digital posibilita el uso de colores vivos y tonos naturales con los que se puede crear un número infinito de diseños y colecciones.

Tessera

Forbo ofrece una gran variedad de moquetas en losetas de alta calidad para oficinas y entornos de ocio. Con más de 20 gamas, la oferta cubre un amplio espectro de diseños, precios y calidades que pueden igualar cualquier oferta competitiva.